

Внимание: корь

Источник кори:
больной человек.

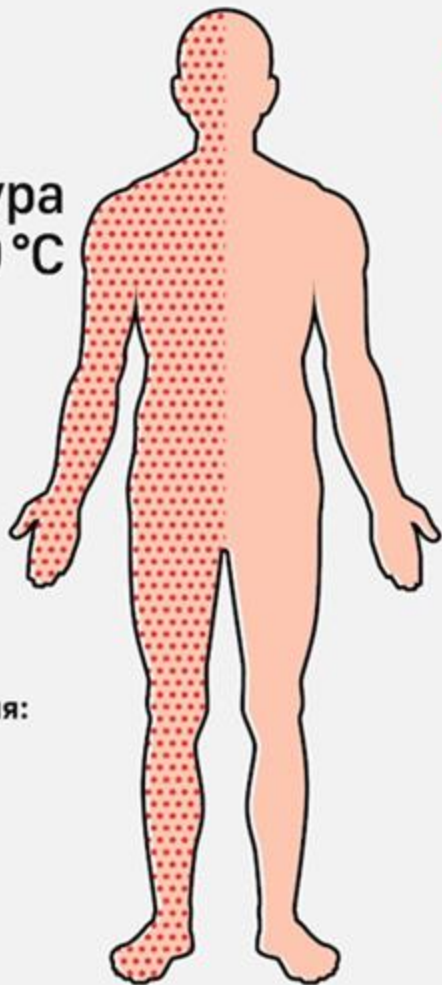


Клиническая картина:

- насморк;
- конъюнктивит;
- сыпь.

Возможные осложнения:

- отит;
- гайморит;
- поражение роговицы глаз;
- энцефалит;
- пневмония.



Иммунизация — основная защита от кори!

Дети: вакцинация в один год, ревакцинация в шесть лет.

Ранее не привитые и не болевшие корью взрослые (18–55 лет): две прививки с интервалом не менее трех месяцев. Устойчивый иммунитет формируется после двукратного введения вакцины.

При первых признаках заболевания у себя или ближайшего окружения немедленно обратитесь в медучреждение.